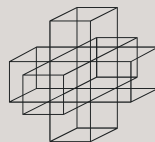




CASA  
ÁMBAR

UN PROYECTO *de* MASDEVELOPERS



Octubre

CASA  
ÁMBAR

Ubicación *privilegiada*

Arquitectura *excepcional*

Zonas sociales para la *familia*

Funcionalidad en cada *espacio*

**MAS I DEVELOPERS**



01

---

Un *espacio* capaz de complementar el balance de un *hogar*

Un lugar ideal para compartir y crear *comunidad*

Espacios pensados para familias, amplios, luminosos y perdurables. El único proyecto donde cada quién tiene su espacio.

## 02

### Arquitectura *Diáfana* ~

~

Diseño claro, vanguardista, dinámico y exclusivo.

# Nos hace *únicos*

CASA ÁMBAR se encuentra en una ubicación privilegiada sobre la Cr 19 a y la Calle 90, un sector exclusivo, residencial y urbano a pocos pasos del parque el Virrey.

Cercanía a los sectores mas sofisticados de la ciudad y los beneficios de tener todo a la mano.

Zonas sociales perfectamente planeadas para cada miembro de la familia.



# Guillermo Arias

Arquitecto diseñador CASA ÁMBAR

Arquitecto, Universidad de los Andes 1985. Fundó la firma Octubre en el año 1986. Ha desarrollado una amplia gama de proyectos que han sido reconocidos nacional e internacionalmente.

Octubre



# Fachada de proyecto

- 30 Apartamentos.
- 9 Pisos.
- 2 Sótanos.

## MAS | DEVELOPERS

Las imágenes y contenido exhibido son de propiedad de MAS DEVELOPERS SAS y tienen la naturaleza pública ya definida en el numeral 12 artículo 6 y el artículo 29 de la Ley 1480 de 2011. El propósito de las imágenes y demás representaciones es ilustrativo y no representa a exactitud ni alcance de las producciones obligatorias representadas. Las condiciones deben ser consultadas con MAS DEVELOPERS SAS.



\*Los renders, fotos, imágenes, diseños, dimensiones, distribución, áreas y medidas, espacios, acabados, elementos decorativos, perspectivas del proyecto, entre otros, son estrictamente representaciones. Artísticas de un proyecto en desarrollo, por lo cual puede variar en su percepción y construcción final y, por lo tanto, no configura ningún tipo de compromiso contractual por parte del promotor o constructor.



05

# Ubicación

● Cr 19 a/Calle 90

*Cr 19A*

CASA  
ÁMBAR

*CLL 90*



# Zonas Sociales

---

Cada espacio de CASA ÁMBAR está pensado para generar experiencias memorables.

- ▣ Ingreso Peatonal
  - ▣ Ingreso Vehicular
  - ▣ Sala de Recepción
- 



# Lobby

---

07

La experiencia desde el primer momento en el que entras a CASA ÁMBAR, todo un diálogo con el espacio y la carta de presentación a la exclusividad.



CASA  
ÁMBAR

MAS | DEVELOPERS

\*Los renders, fotos, imágenes, diseños, dimensiones, distribución, áreas y medidas, espacios, acabados, elementos decorativos, perspectivas del proyecto, entre otros, son estrictamente representaciones artísticas de un proyecto en desarrollo, por lo cual puede variar en su percepción y construcción final y, por lo tanto, no configura ningún tipo de compromiso contractual por parte del promotor o constructor.



---

# Lounge juvenil

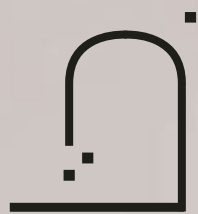
---

- Kitchen Place
- Social Living



MAS | DEVELOPERS

\*Los renders, fotos, imágenes, diseños, dimensiones, distribución, áreas y medidas, espacios, acabados, elementos decorativos, perspectivas del proyecto, entre otros, son estrictamente representaciones artísticas de un proyecto en desarrollo, por lo cual puede variar en su percepción y construcción final y, por lo tanto, no configura ningún tipo de compromiso contractual por parte del promotor o constructor.



Zona fitness

&

*Gimnasio cubierto*



MAS | DEVELOPERS

\*Los renders, fotos, imágenes, diseños, dimensiones, distribución, áreas y medidas, espacios, acabados, elementos decorativos, perspectivas del proyecto, entre otros, son estrictamente representaciones artísticas de un proyecto en desarrollo, por lo cual puede variar en su percepción y construcción final y, por lo tanto, no configura ningún tipo de compromiso contractual por parte del promotor o constructor.

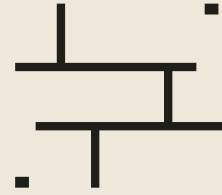
*Biblioteca* &  
Sala de juntas





MAS | DEVELOPERS

\*Los renders, fotos, imágenes, diseños, dimensiones, distribución, áreas y medidas, espacios, acabados, elementos decorativos, perspectivas del proyecto, entre otros, son estrictamente representaciones artísticas de un proyecto en desarrollo, por lo cual puede variar en su percepción y construcción final; por lo tanto, no configura ningún tipo de compromiso contractual por parte del promotor o constructor.



# Zona de *juegos para niños*



\*Los renders, fotos, imágenes, diseños, dimensiones, distribución, áreas y medidas, espacios, acabados, elementos decorativos, perspectivas del proyecto, entre otros, son estrictamente representaciones artísticas de un proyecto en desarrollo, por lo cual puede variar en su percepción y construcción final y, por lo tanto, no configura ningún tipo de compromiso contractual por parte del promotor o constructor.

MAS | DEVELOPERS

# Spa



- Oasis
- Jardin Zen
- Piscina de relajación
- Sala masajes
- Zona de Jacuzzis
- Sauna y Turco
- Zona Beauty & Makeup



MAS | DEVELOPERS

\*Los renders, fotos, imágenes, diseños, dimensiones, distribución, áreas y medidas, espacios, acabados, elementos decorativos, perspectivas del proyecto, entre otros, son estrictamente representaciones artísticas de un proyecto en desarrollo, por lo cual puede variar en su percepción y construcción final y, por lo tanto, no configura ningún tipo de compromiso contractual por parte del promotor o constructor.



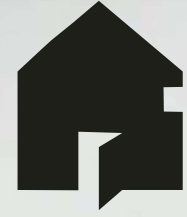
MAS I DEVELOPERS

\*Los renders, fotos, imágenes, diseños, dimensiones, distribución, áreas y medidas, espacios, acabados, elementos decorativos, perspectivas del proyecto, entre otros, son estrictamente representaciones artísticas de un proyecto en desarrollo, por lo cual puede variar en su percepción y construcción final y, por lo tanto, no configura ningún tipo de compromiso contractual por parte del promotor o constructor.



MAS I DEVELOPERS

\*Los renders, fotos, imágenes, diseños, dimensiones, distribución, áreas y medidas, espacios, acabados, elementos decorativos, perspectivas del proyecto, entre otros, son estimaciones y representaciones artísticas de un proyecto en desarrollo, por lo cual puede variar en su percepción y construcción final y, por lo tanto, no configura ningún tipo de compromiso contractual por parte del promotor o constructor.



# Áreas *Apartamentos*

141m<sup>2</sup>, 157m<sup>2</sup>, 171m<sup>2</sup> y 175m<sup>2</sup> ~ *Construidos*

Todos con terraza cubierta





MAS | DEVELOPERS

\*Los renders, fotos, imágenes, diseños, dimensiones, distribución, áreas y medidas, espacios, acabados, elementos decorativos, perspectivas del proyecto, entre otros, son estrictamente representaciones artísticas de un proyecto en desarrollo, por lo cual puede variar en su percepción y construcción final, por lo tanto, no configura ningún tipo de compromiso contractual por parte del promotor o constructor.



MAS | DEVELOPERS

\*Los renders, fotos, imágenes, diseños, dimensiones, distribución, áreas y medidas, espacios, acabados, elementos decorativos, perspectivas del proyecto, entre otros, son estrictamente representaciones artísticas de un proyecto en desarrollo, por lo cual puede variar en su percepción y construcción final, por lo tanto, no configura ningún tipo de compromiso contractual por parte del promotor o constructor.



# Tipologías

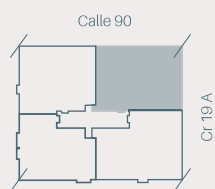
14

# APARTAMENTO TIPO 1

Área Construida - 174,33 m<sup>2</sup> ~  
Terraza Cubierta - 14,90 m<sup>2</sup>

~ Área terraza incluida en área construida del apto.

- 3 Habitaciones
- Estudio
- 4 baños
- Baño de servicio
- Ascensor privado



CASA  
ÁMBAR

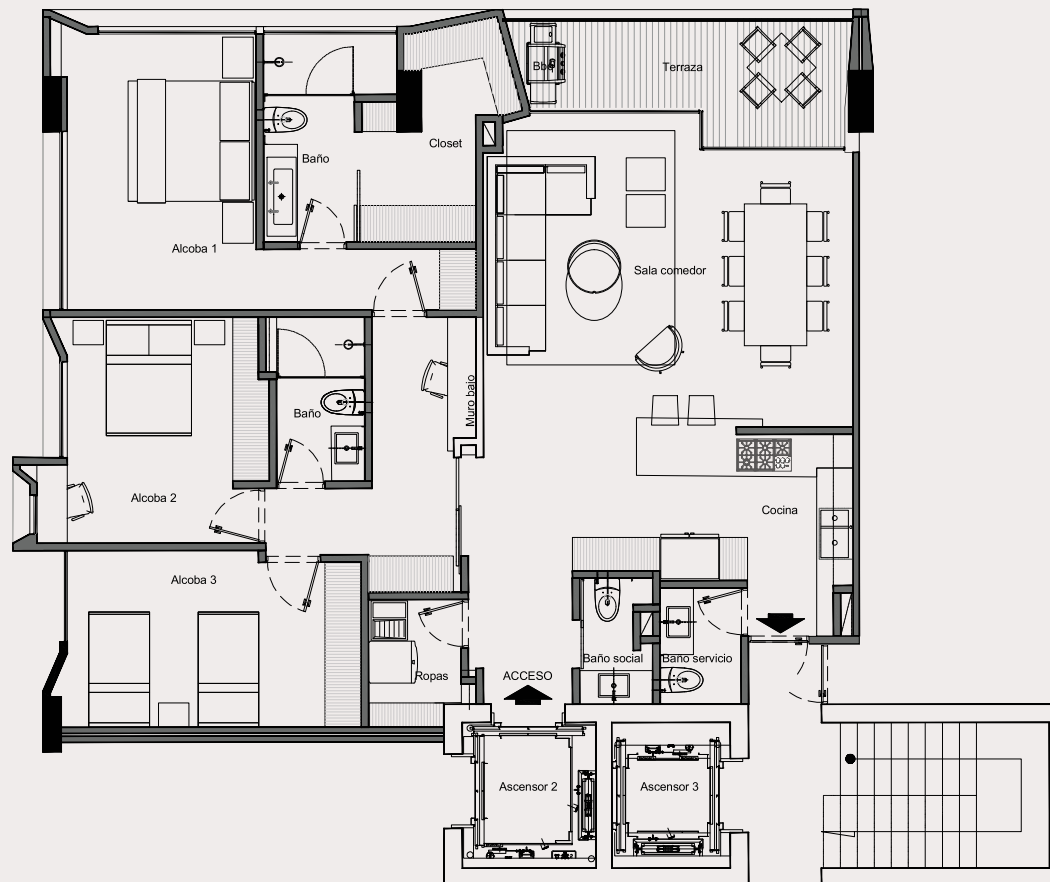
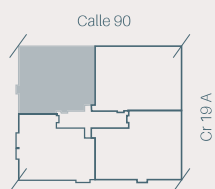
Piso 3 - 8

# APARTAMENTO TIPO 2

Área Construida - 157,24 m<sup>2</sup> ~  
Terraza Cubierta - 10,50 m<sup>2</sup>

~ Área terraza incluida en área construida del apto.

- 3 Habitaciones
- Estudio
- 3 baños
- Baño de servicio
- Ascensor privado



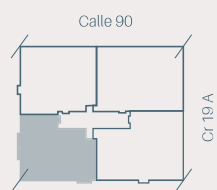
Piso 3 - 8

# APARTAMENTO TIPO 3

Área Construida - 141,19 m<sup>2</sup> ~  
Terraza Cubierta - 8,26 m<sup>2</sup>

~ Área terraza incluida en área construida del apto.

- 3 Habitaciones
- Estudio
- 3 baños
- Ascensor privado



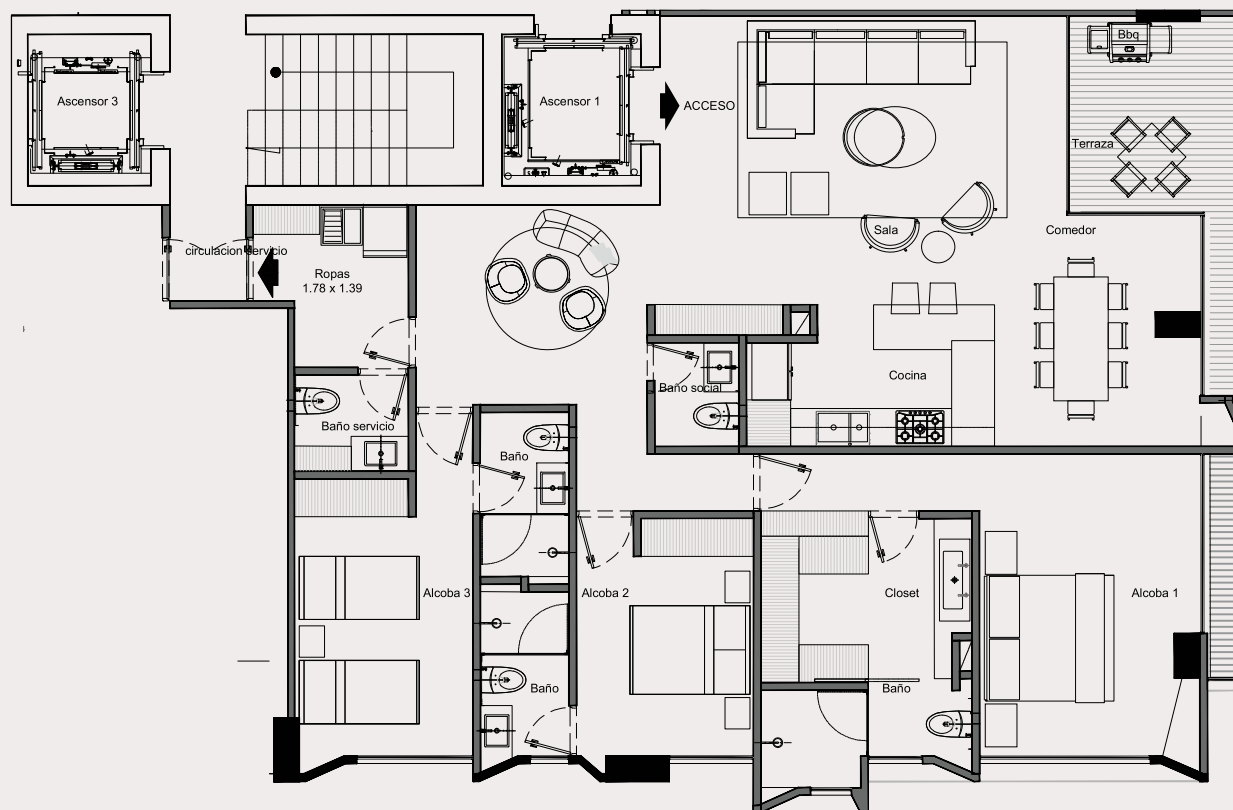
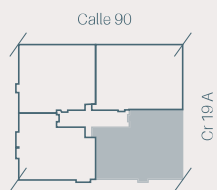
Piso 3 - 8

# APARTAMENTO TIPO 4

Área Construida - 170,86 m<sup>2</sup> ~  
Terraza Cubierta - 13,59 m<sup>2</sup>

~ Área terraza incluida en área construida del apto.

- 3 Habitaciones
- Estar
- 4 baños
- Baño de servicio
- Ascensor privado



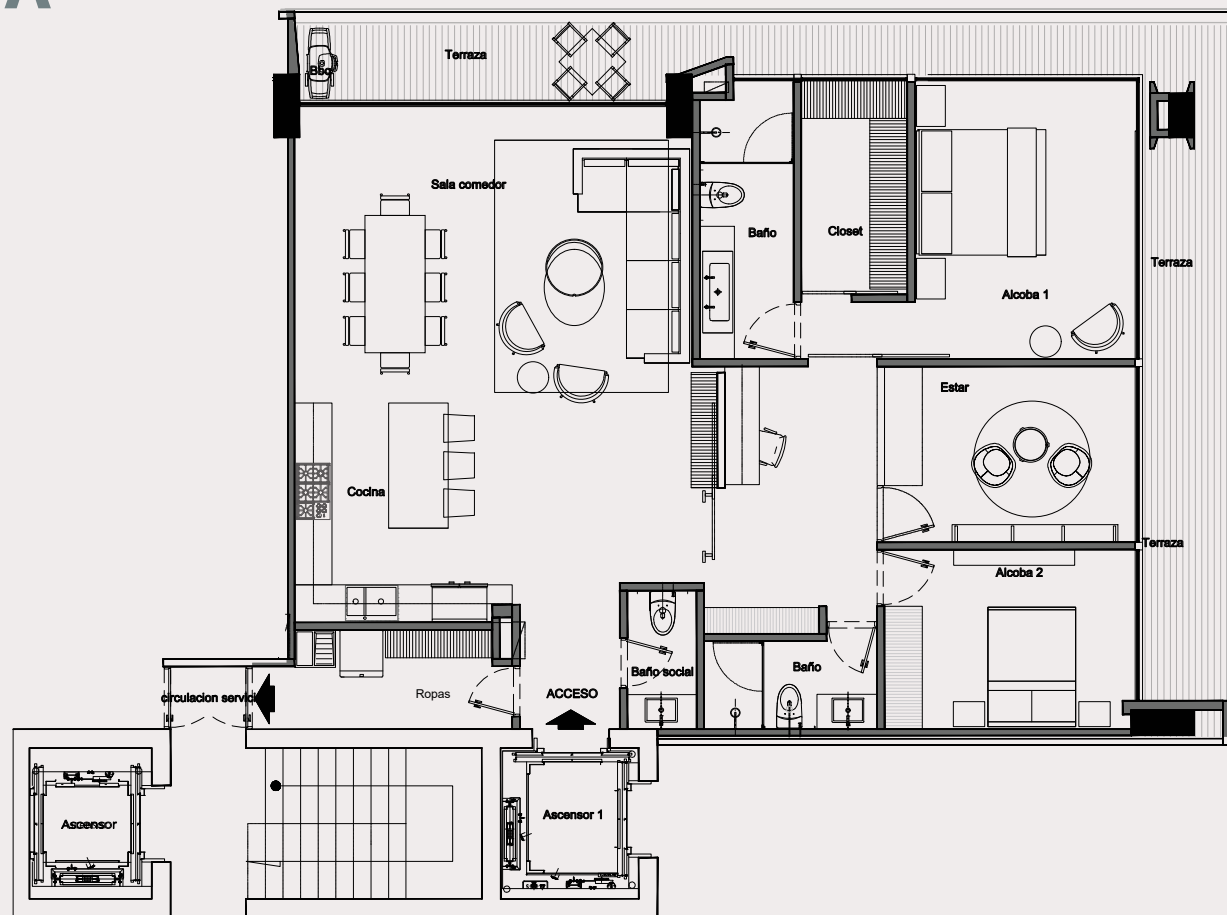
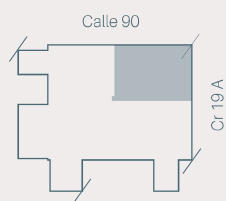
CASA  
ÁMBAR

Piso 3 - 8

# APARTAMENTO TIPO 1A

Área Construida - 177,14 m<sup>2</sup>  
 Terraza Cubierta - 34,51 m<sup>2</sup>

- 2 Habitaciones
- Estar
- 3 baños
- Ascensor privado



Piso 2



Instagram: @casaambarapartamentos  
@mas.developers

[www.masdevelopers.com.co](http://www.masdevelopers.com.co)  
Cra 12A #83-75 Bogotá - Oficina 202

Tel: 317 751 82 16  
[Kperez@masdevelopers.com.co](mailto:Kperez@masdevelopers.com.co)  
[ldaza@masdevelopers.com.co](mailto:ldaza@masdevelopers.com.co)



Octubre